

■ Sachsens Pioniergeist entdecken

MIT IHRER SCHULKLASSE IN DAS ERLEBNISMUSEUM ZEITWERKSTADT

Die ZeitWerkStadt ist der neue touristische Ankerpunkt für die Stadt Frankenberg/Sa., die Region Mittelsachsen und das Bundesland Sachsen.

Eine Ausstellung zum Mitmachen und Entdecken

Auf rund 1.600 m² werden im Erlebnismuseum ZeitWerkStadt zahlreiche bedeutende sächsische Erfindungen auf ihrem Weg zu Weltruhm präsentiert. Fesselnde, digitale Mitmach- und Experimentierstationen für alle Altersgruppen machen den Besuch der ZeitWerkStadt zu einem ganz besonderen und nicht-alltäglichen Erlebnis für Schüler und Schülerinnen.

»Sachsens Pioniergeist entdecken.«

Das Museum zeigt die spannende Historie der Industriekultur der Stadt Frankenberg/Sa. und des Freistaats Sachsen. Die Ausstellung präsentiert u.a. die aus dem technischen Fortschritt des 19. Jahrhunderts erstaunliche Stadtentwicklungsgeschichte. Beispielsweise über die Anfänge der Automobilindustrie mit ihren Framo und die Zeit der DDR mit der Barkas-Produktion bis heute und mit Ausblick in die Zukunft. Die erlebnisstarke und interaktive Verknüpfung von Geschichte, Handwerk und Industrie geht aber weit über die Stadtgeschichte hinaus: Sachsens neue Freizeitattraktion zeigt, dass Wissen und Spaß zusammengehören.



Der spannende außerschulische Lernort in Mittelsachsen

Als außerschulischer Lernort ist die ZeitWerkStadt ein perfektes Ziel für Exkursionen, Erkundungen oder gemeinsame Workshops. Der Besuch des Erlebnismuseums bleibt den Schülerinnen und Schülern definitiv im Gedächtnis. Die vielen interaktiven Elemente und digitalen Inhalte sorgen für ein hochmodernes Museumserlebnis.

Das breite Angebot an Workshops und die Museumsrallyes ergänzen den Unterricht für Kinder und Jugendliche.

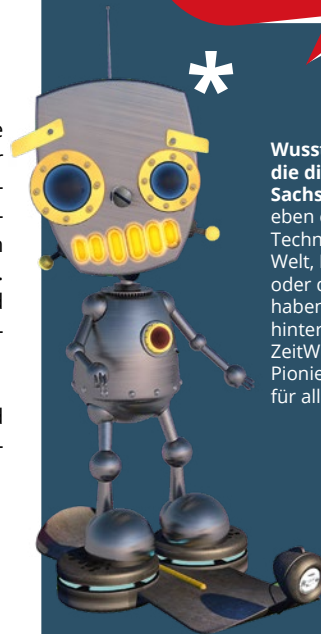
»Ich bin tief beeindruckt von der ZeitWerkStadt. Sie spannt einen unheimlich spannenden Bogen von der Vergangenheit in das Jetzt und Heute bis in die Zukunft.«

Barbara Klepsch,
Sächsische Staatsministerin
für Kultur und Tourismus

Empfohlen für
Grundschulen &
Unter- bis
Mittelstufen



Mit Friedhelm
die ZeitWerkStadt
entdecken



Wusstest du, dass viele Erfindungen, die die Welt verändert haben, aus Sachsen kommen? Die Sachsen sind eben echte Pioniere! Autos, Handwerk, Technik. Die erste moderne Zeitung der Welt, Deutschlands erster Kosmonaut oder der Kaffeefilter... Die Sachsen haben ihre Spuren in der Geschichte hinterlassen. Im Erlebnismuseum ZeitWerkStadt entdeckst du Sachsens Pioniergeist. Ein spannendes Erlebnis für alle Schulklassen.

* Friedhelm ist das
Museumsmaskottchen,
welches Schulklassen durch
die Ausstellung führt.

Ihre Klasse erwartet

Eine gelungene Kombination aus Museum und Erlebniswelt rund um die Erfindungen und Errungenschaften Sachsens.

Ein spannender Einblick in die Industriekultur mit dem Blick ins Gestern, Heute und Morgen.

Spannende Museumsrallyes, die das erlebte Wissen festigen.

Ein interaktives und innovatives Museumserlebnis mit vielen digitalen Elementen.



Infos und Vorteile für Schulklassen

- Günstige Gruppenkonditionen
- Kostenlose Busparkplätze direkt am Museum
- Pro 10 Schüler erhält eine Begleitperson freien Eintritt
- Flexibler Einlass-Service
- Kostenfreie Rallye-Unterlagen zum Selbstaussdrucken
- Das Gelände und Museum ist barrierefrei zugänglich
- Aufenthaltsdauer in der Ausstellung zwischen 60 min und 2,5 h
- Flexible Gruppengrößen
- Gute Erreichbarkeit mit der Bahn (ca. 15 Minuten Fußweg vom Frankenerger Bahnhof)
- Ein gastronomisches Angebot in unserem Museumscafé

EINZIGARTIG IN EUROPA:
Der spektakuläre **TimeCube:**
6 Meter Kantenlänge,
116 OLED Monitore,
mehrere Milliarden Pixel.
Die **begehbare Multimedia-Installation.**
Wie eine visuelle Zeitmaschine.



Preise (p. P.)

**SCHULKLASSEN AB
10 PERSONEN: 3,00 € PRO PERSON**

WEITERE AKTUELLE ANGEBOTE ERFAHREN SIE IM GESPRÄCH MIT UNSEREN MITARBEITERINNEN UND MITARBEITERN.

Ihre Buchung

Eine Anmeldung für Schulklassen ist in unserem Museum erforderlich. Bitte melden Sie sich rechtzeitig bei uns, damit wir Ihren Aufenthalt optimal und nach Ihren Vorstellungen planen können. So haben Ihre Schülerinnen und Schüler einen Aufenthalt vor sich, der in Erinnerung bleibt.

Ihr Weg zu uns

Die ZeitWerkStadt liegt quasi direkt an der A4 und B169, Abfahrt Frankenberg. Parkplätze befinden sich direkt am Museum.



Die interaktive Zeitreise

Persönlichkeiten aus verschiedenen Epochen der Stadtgeschichte nehmen die Besucher mit auf eine digitale Zeitreise: An den interaktiven Stationen treffen Sie, je nach Wahl, auf die Weberin, den Postboten, den Druckerlehrling, die Schülerin, den Stadt-historiker oder die Ingenieurin, die Ihnen die Errungenschaften und den Pioniergeist der Sachsen und der Stadt Frankenberg zeigen werden.

Empfohlen ab Mittelstufe, für die Oberstufe und Erwachsene



Direkt an der A4 und B169



15 Minuten Fußweg vom Frankenerger Bahnhof

www.zeit-werk-stadt.de *

Erlebnismuseum ZeitWerkStadt

Chemnitzer Straße 64
09669 Frankenberg/Sa.

Tel.: 037206/6196-11
willkommen@zeit-werk-stadt.de
www.zeit-werk-stadt.de

Öffnungszeiten

Unsere aktuellen Öffnungszeiten finden Sie unter www.zeit-werk-stadt.de

Schauen Sie auf unseren Social Media Kanälen vorbei:



Die ZeitWerkStadt – in Trägerschaft der Frankenerger Kultur gGmbH der Stadt Frankenberg/Sa. Markt 15, 09669 Frankenberg/Sa. willkommen@zeit-werk-stadt.de | +49 (0) 37206 / 61 96 - 11

* FÜR MEHR INFOS